

INFRAESTRUTURA CICLOVIÁRIA | SÃO PAULO, BRASIL

CYCLE INFRASTRUCTURE | SÃO PAULO, BRAZIL

Foto (Photo): Nathana Rebouças / Unsplash



CICLOVIA (Cycleway)

Estrutura segregada do leito carroçável, destinada à circulação de bicicletas.

Segregated structure of car lanes, intended for the circulation of bicycles.



CICLOFAIXA (Cycle lane)

Faixa de rolamento destinada à circulação de bicicletas, sem separação física do leito carroçável.

Lane intended for bicycles, without physical separation of the car circulation.



CICLORROTA (cycle route)

Via com faixa de rolamento compartilhada entre bicicletas e veículos motorizados.

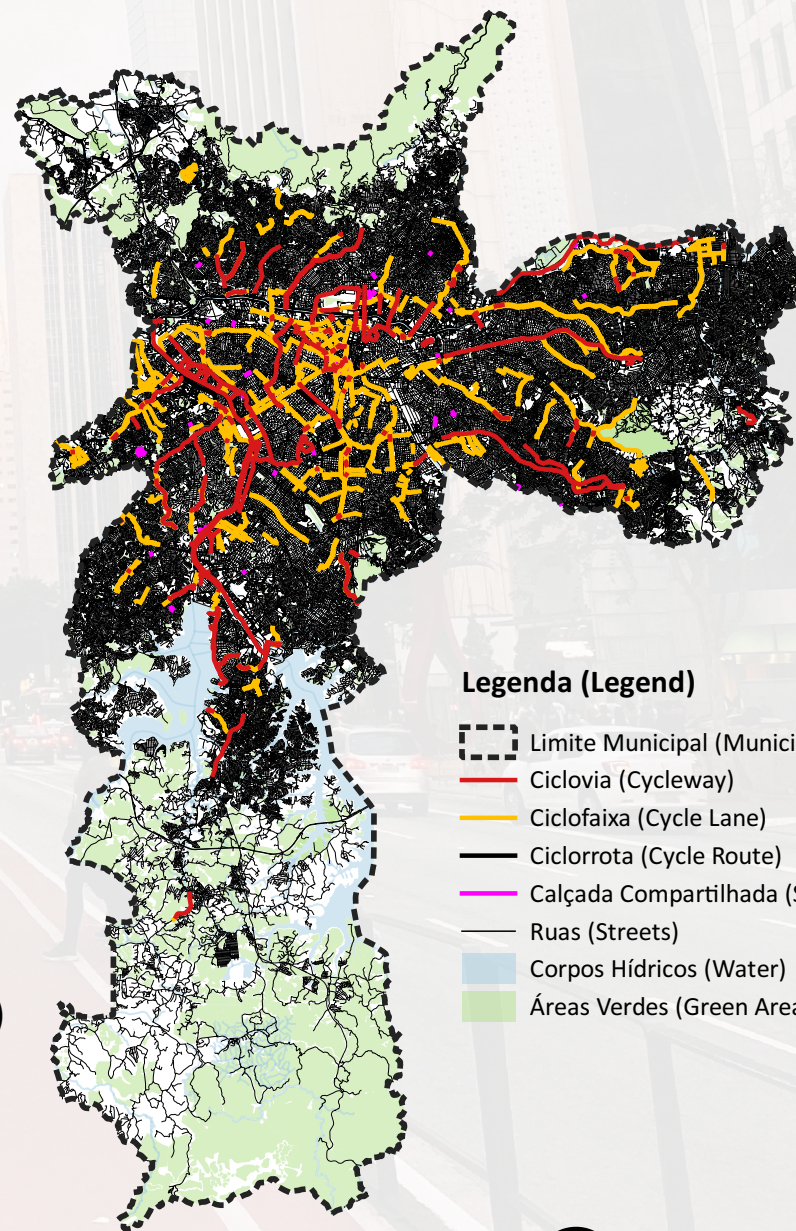
Track with shared lane between bicycles and motor vehicles.



CALÇADA COMPARTILHADA (Shared Use Sidewalk)

Calçadas em que é permitida a circulação compartilhada de pedestres e ciclistas.

Sidewalks where the shared movement of pedestrians and cyclists is allowed.



Legenda (Legend)

- Limites Municipais (Municipality Limit)
- Ciclovia (Cycleway)
- Ciclofaixa (Cycle Lane)
- Ciclorrota (Cycle Route)
- Calçada Compartilhada (Shared Sidewalk)
- Ruas (Streets)
- Corpos Hídricos (Water)
- Áreas Verdes (Green Areas)

